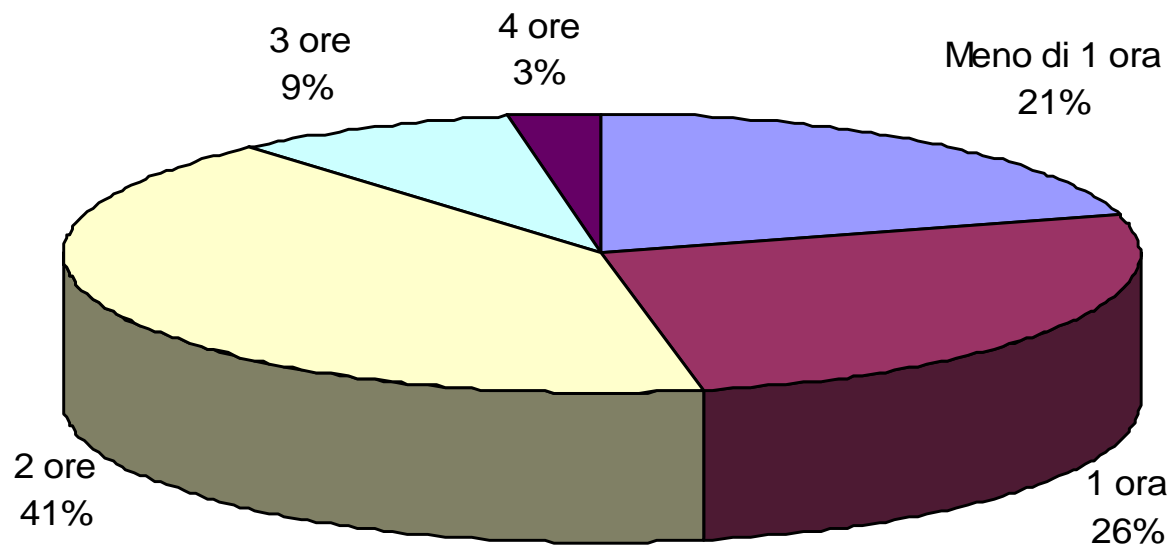


PROFILARE GLI STUDENTI

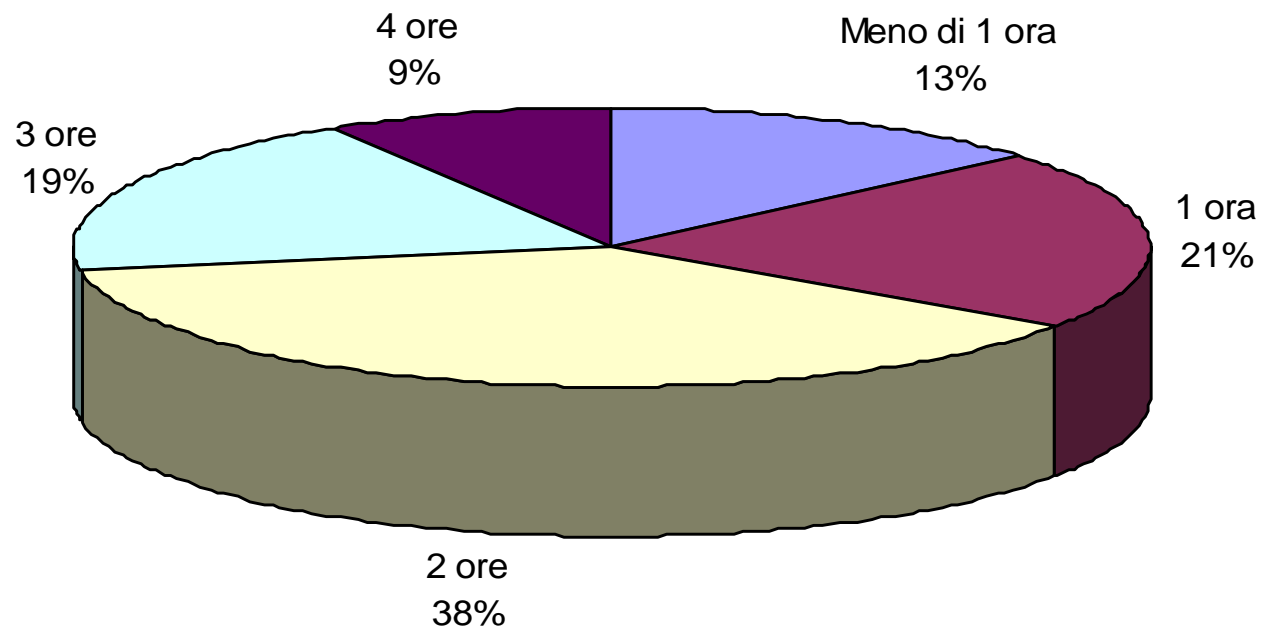
per poter intervenire in maniera
efficace

Rilevamento effettuato in ottobre 2009

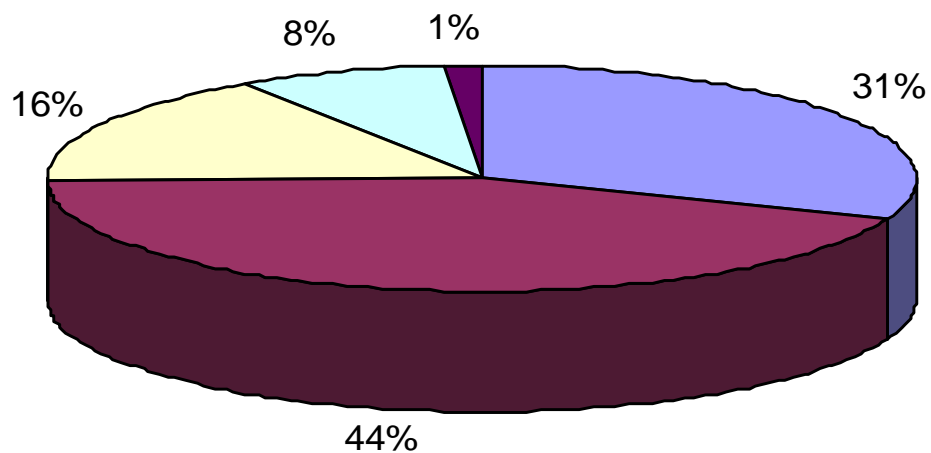
Mediamente quante ore al giorno dedichi allo studio e all'esecuzione dei compiti (ad esclusione degli elaborati grafico/pratici)?



2. Mediamente quante ore al giorno dedichi all'esecuzione degli elaborati grafico/pratici?

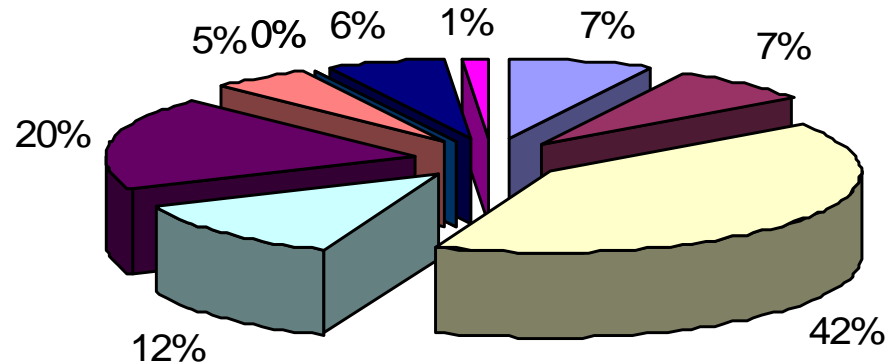


L'impegno che dedichi allo studio e all'esecuzione di compiti ed elaborati artistici grafico/pratici



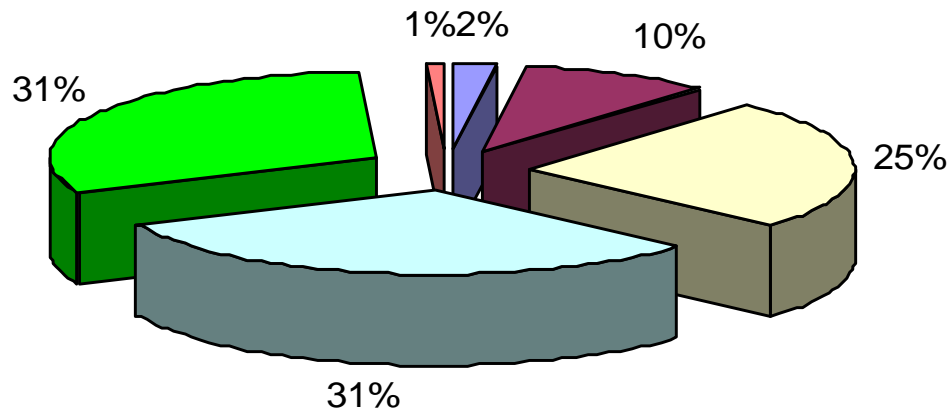
- Benché impegnativo è per te gratificante
- È impegnativo, ti interessa ma ti opprime
- È limitato esclusivamente alle materie che ti interessano
- È limitato, ma pensi che "basti e avanzi!"
- È eccessivo e non ti interessa

Rispetto al dover portare il materiale previsto per lo svolgimento delle lezioni (quaderni, libri, tavole, materiali e strumenti per il disegno, ecc.) pensi che



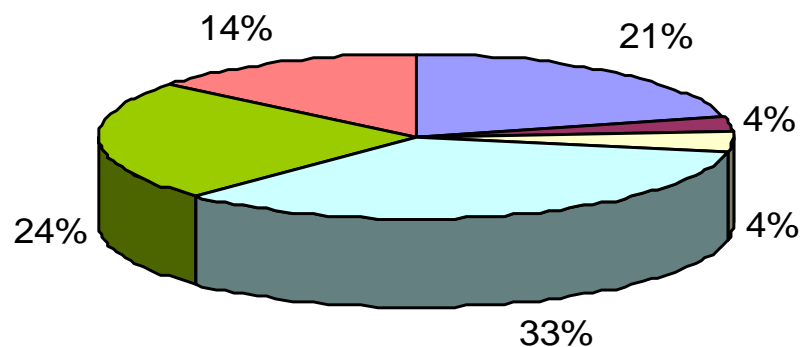
- sia inutile portarlo sempre tutto e lo porti raramente
- ne puoi fare a meno essendo tu stesso autosufficiente
- se ne possa portare solo una parte perché suddivisibile col proprio compagno di banco
- sia indispensabile portarlo tutto quotidianamente e lo porti sempre
- sia indispensabile portarlo tutto quotidianamente e lo porti spesso
- sia indispensabile portarlo tutto quotidianamente e lo porti talvolta
- sia indispensabile portarlo tutto quotidianamente e lo porti raramente
- sia indispensabile portarlo tutto quotidianamente e lo porti quasi mai
- sia indispensabile portarlo tutto quotidianamente ma ti dimentichi e cerchi di chiederlo in prestito
- sia utile portarlo tutto quotidianamente ma troppo costoso e cerchi di chiederlo in prestito

Relativamente del regolamento, trovi che sia



- emozionante infrangere le regole perché fatte dagli adulti
- emozionante infrangere le regole quando nessuno ti vede farlo
- normale che uno studente rispetti le regole, ma tu non ci riesci per distrazione
- normale che uno studente rispetti le regole, ma tu non ci riesci perché sono troppe
- normale rispettare le regole e tu le rispetti sempre
- normale rispettare le regole e tu le rispetti e le fai rispettare

Cosa pensi del fatto che lo spazio esterno della scuola (giardino e cortile) al termine dell'intervallo sia tappezzato da tovaglioli, bicchieri di carta, lattine, ecc.?



- è uno scenario artisticamente interessante
- a scuola mi posso esprimere come nella mia cameretta
- a scuola mi posso esprimere più liberamente di quanto possa fare in città
- io mi comporto educatamente ma molti miei compagni no
- non posso litigare con tutti i maleducati della scuola
- non mi interessa: c'è qualcuno pagato apposta per pulire